

法国画家眼中的

南浔



中共湖州市南浔区委
湖州市南浔区人民政府



让·皮埃尔·切瓦休·阿涅斯教授

法国重要学院派画家之一。

1948年生于法国汝拉省，母亲为当地著名瓷艺彩绘师，自幼随母亲学习绘画。年轻的让·皮埃尔·切瓦休·阿涅斯非常喜爱塞尚，先后就学于瓦朗斯师范学院、国立UFRABS学院、巴黎人民美术学院。长期从事艺术教育工作，执教于法国多所艺术院校。

让·皮埃尔·切瓦休·阿涅斯教授2004年退休后，在世界各地写生并举办画展。在绘画方面注重技巧和主观感受，形成了自己鲜明的绘画风格。2005年首次来到中国写生，深受中国艺术的影响，创作了诸如《西湖三十景》等众多中国风情的绘画作品，在中国艺术界引起巨大反响。

序 言

湖州市南浔区地处浩渺太湖南岸，杭嘉湖平原腹地，东连江苏，水、陆交通便捷，申苏浙皖高速公路、318国道、长湖申航道横贯东西，距上海、苏州、杭州均在百公里上下。下辖南浔、练市、双林、菱湖、和孚、善琚、旧馆、千金、石淙9个镇和1个省级经济开发区。总人口51.4万人，区域面积916平方公里。南浔历史悠久，文化底蕴深厚，是负有盛名的鱼米之乡、丝绸之府。

南浔古镇，早在南宋以“耕桑之富，甲于浙右”雄踞江浙，明清时更是趋于兴盛。近代商业群体的崛起，把南浔经济推向了鼎盛。一镇之地，曾经富可敌国。南浔以近代中国对外开放之风气之先，以不一般的文化气度，融汇中西，造就了不一样的南浔，是中国历史文化名镇和中国十大魅力名镇之一。

南浔古镇，虽经沧桑而风景依旧，书香不绝，风韵犹存。鹈鴂溪畔的小莲庄，千古绝唱藏书楼，三雕映辉的张石铭旧居，美仑美奂的西洋楼，鳞次栉比的百间楼，江南最大的丝业会馆，堪称江南水乡景观一绝。《江南园林志》云：“以一镇之地，而拥有五园，皆为巨构，实江南所仅有。”南浔建筑精美，中西合璧，是无与伦比的江南大宅门。一批具有十八世纪巴洛克建筑风格的宅第，技艺精湛的法式玻璃雕，印象派的欧式地砖，耀眼闪光的克林斯铁柱，温馨雅致的意大利壁炉也出现在飞甍雕梁的古镇建筑群中。至今嘉业藏书楼、张石铭故居、南浔张氏旧宅建筑群、小莲庄、刘氏梯号等中西合璧的宏屋巨宅仍是中华最奇特的景观。这里名胜古迹众多，与自然风光和谐融化，既充满着浓厚的历史文化底蕴和灵气，又洋溢着江南水乡诗画般的神韵。这里的风韵和积淀，是中国和世界绝无仅有。

南浔古镇的独特风貌，不仅成为各地游客领略水乡风情，更是国内外各类艺术名家创作的好去处，一个个精彩的瞬间将被画家定格成一幅幅精彩画面。法国著名学院派画家让·皮埃尔·切瓦休·阿涅斯教授教授是其中最为突出的一位。

让·皮埃尔教授应“中国杭州西湖国际博览会”的邀请，今年九月份来杭并赴南浔体验生活。在南浔、双林、和孚等镇写生期间，让·皮埃尔教授用他特有的眼光，特有的艺术情结，特有的西方绘画技巧，精心描绘了南浔三十多个具有代表性的历史文化古迹。这是一批珍贵的艺术瑰宝。

为了使这个中国历史文化名镇能在海内外得到进一步的宣传和推广，在2008（第十一届）西湖艺术博览会期间，我们在杭州和平国际会展中心举办“法国画家眼中的南浔油画展”，并将展出的30件作品编辑为《法国画家眼中的南浔》油画展作品集。我们想通过本次画展和作品集，使得让·皮埃尔教授的艺术作品和江南魅力名镇——南浔的历史风貌传遍海内外。

湖州市南浔区人民政府区长：高屹



张宅花园 50x60cm





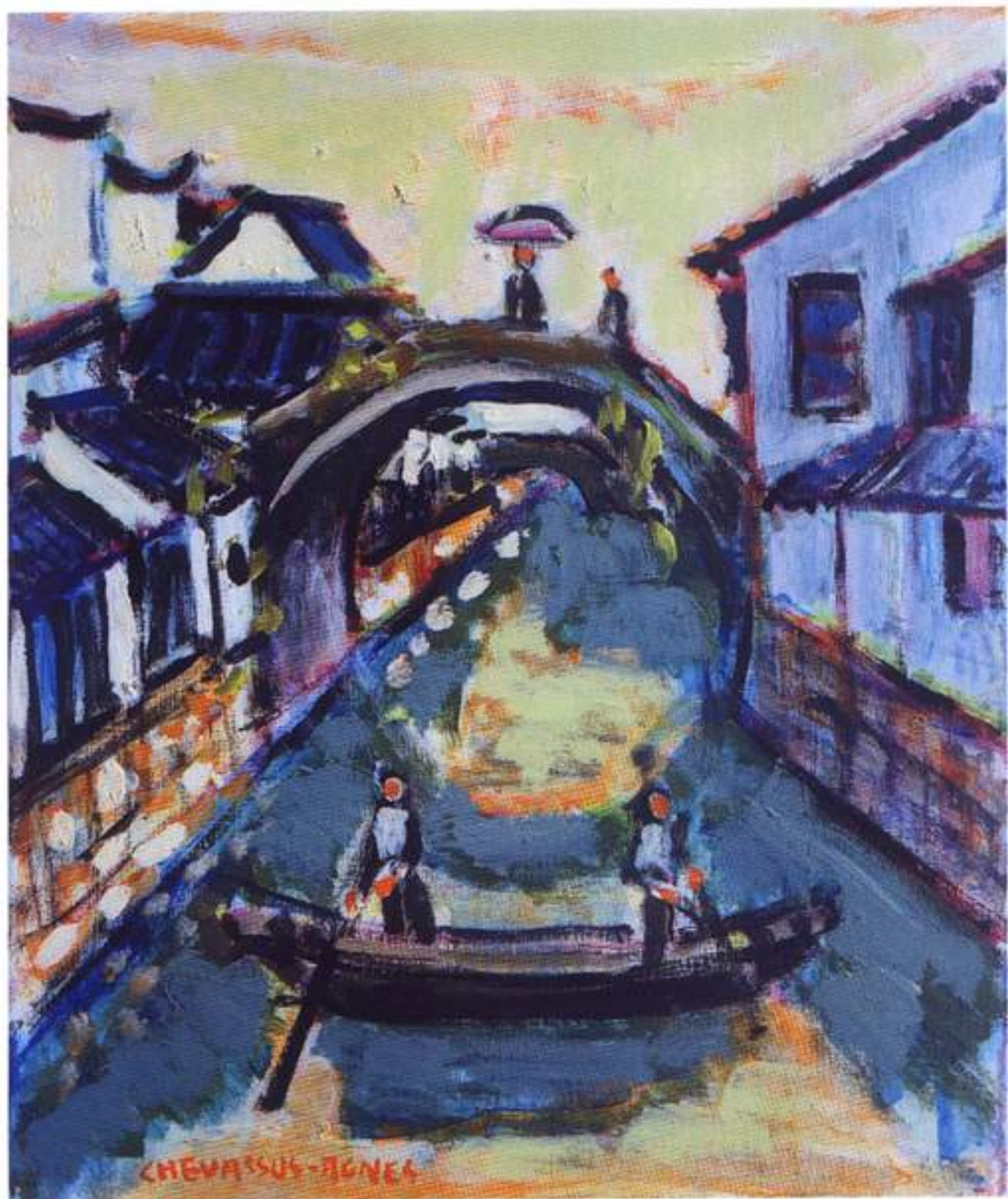
南河小巷 50×60cm



南河小景 50×60cm



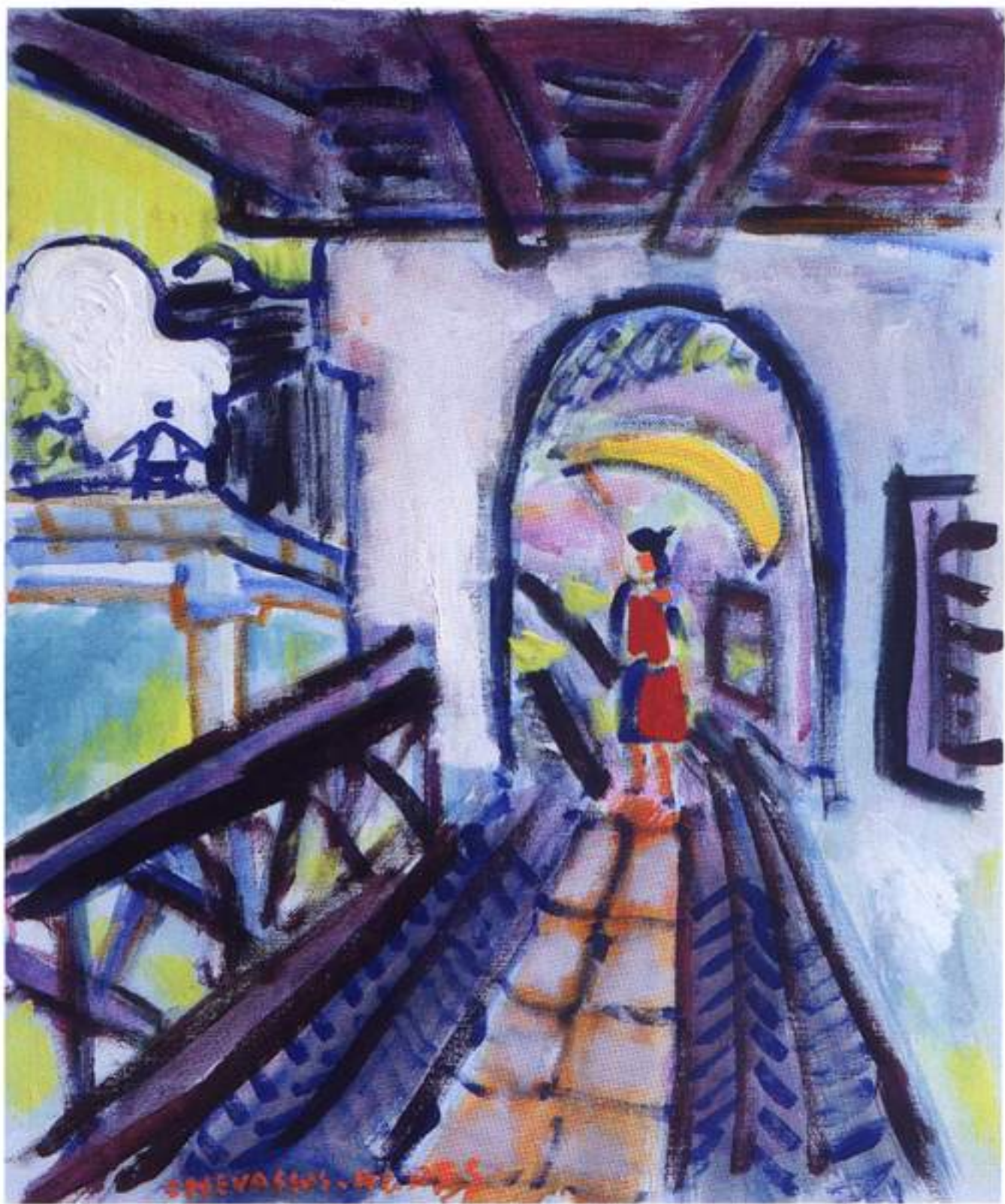
南河東橋之韵 50×60cm



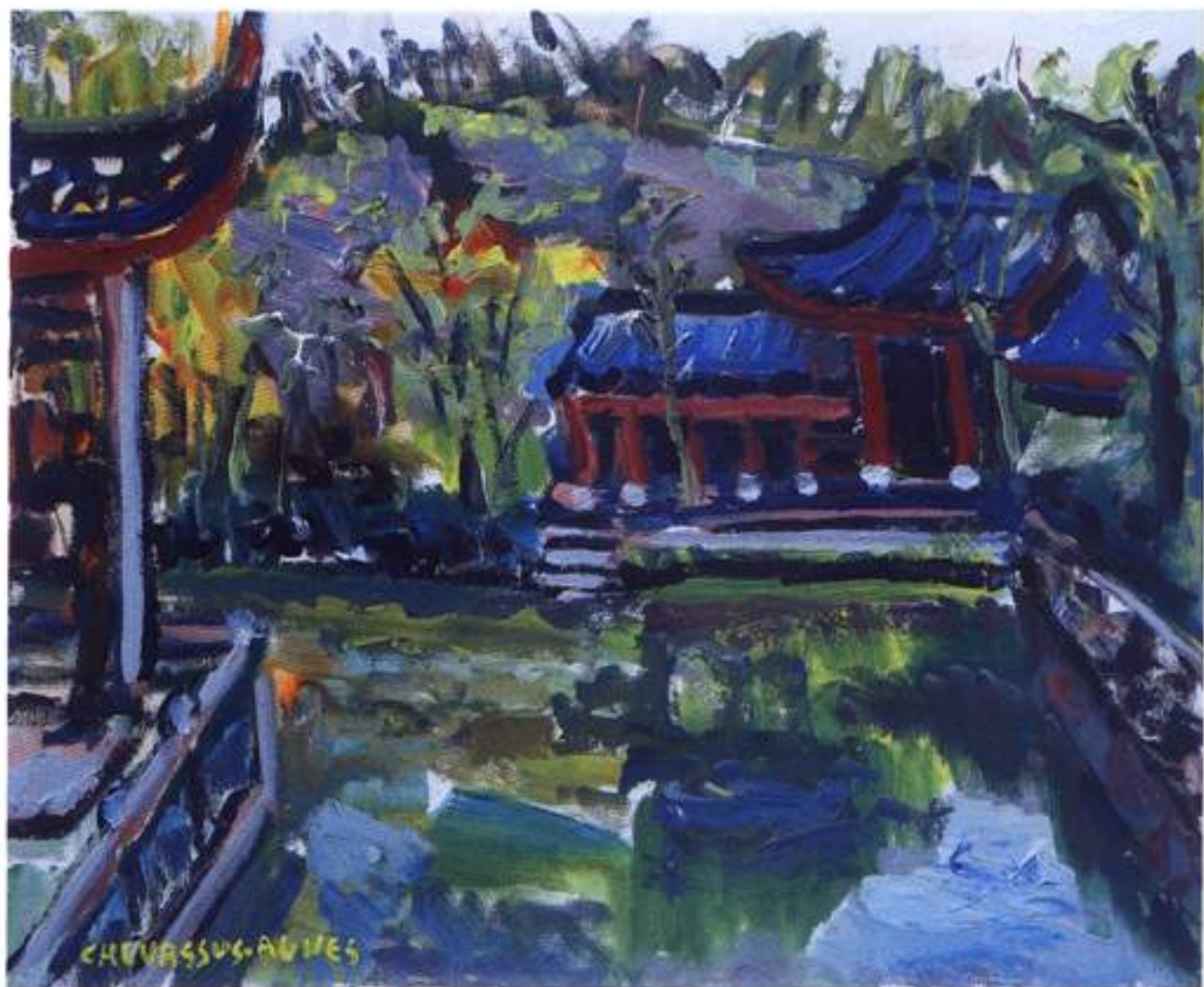
通津桥 50×60cm



南河古街 50×60cm



百间楼长廊 50×60cm



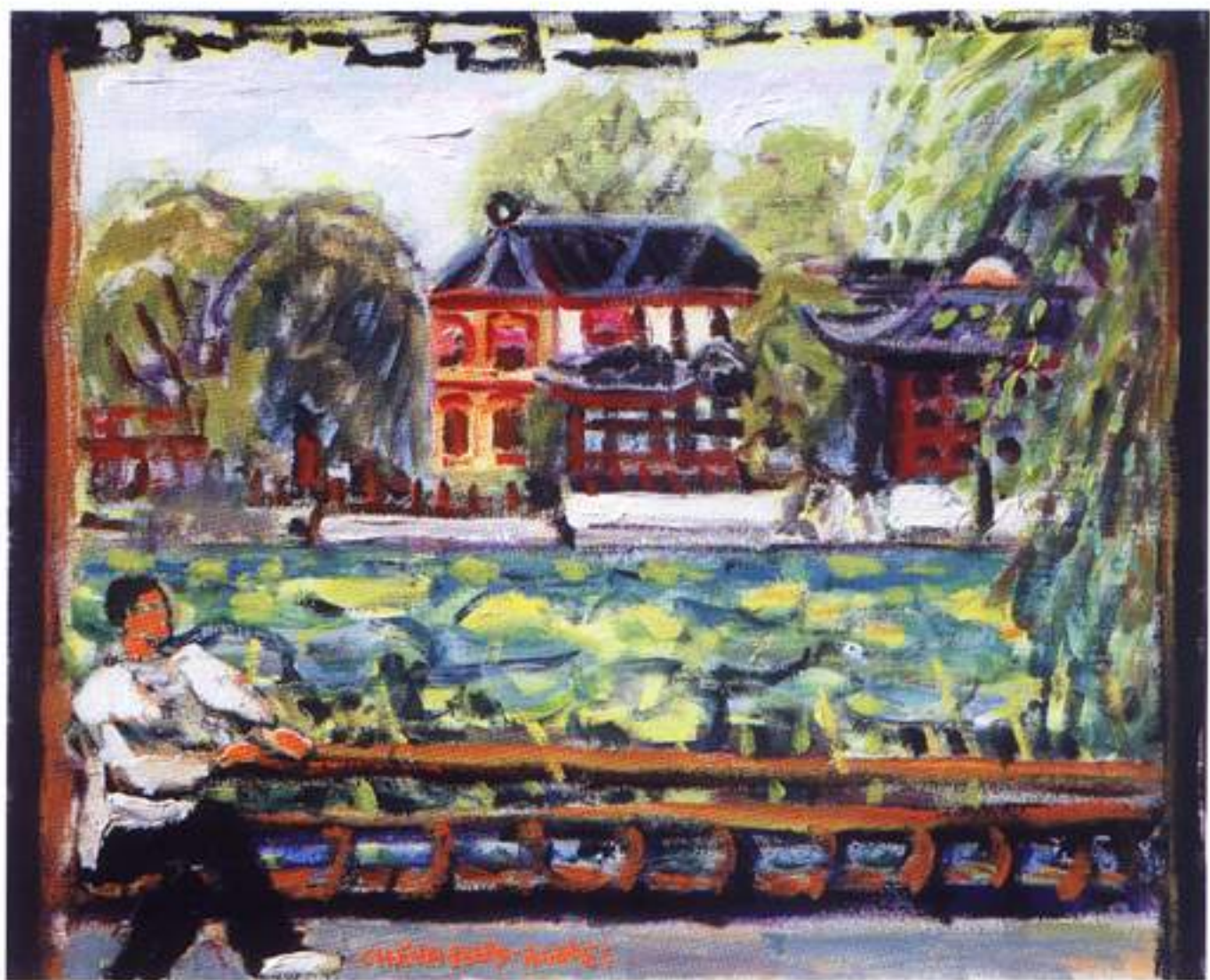
园庄旧梦 50×60cm



梦回南海 50×60cm



景观 50×60cm



莲庄听雨 60×73cm



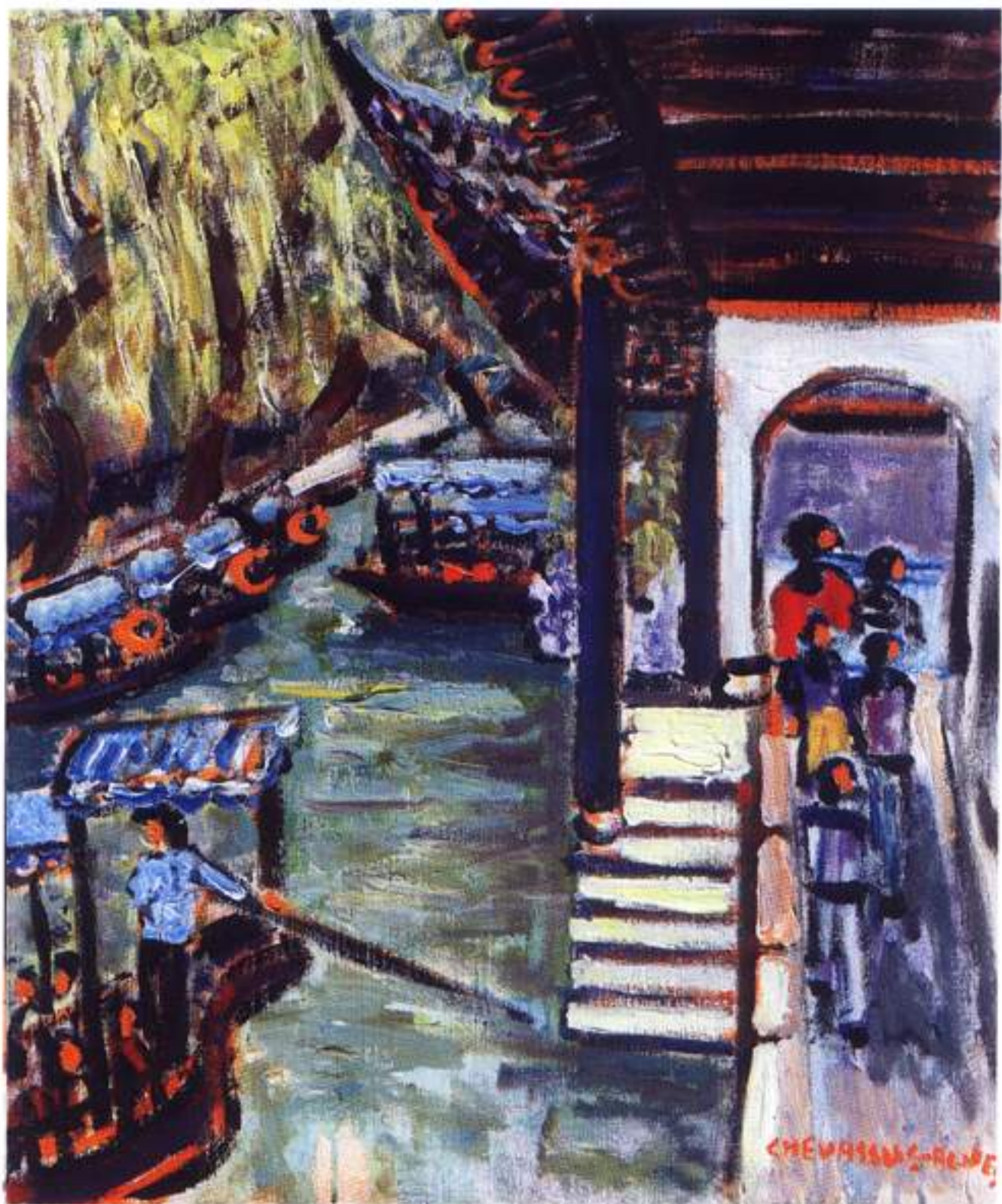
嘉业千秋 60×73cm



小桥流水 60×73cm



江村神社 60×73cm



清河寻曲 60×73cm



百间楼之春 60×73cm



广惠桥 80×80cm



南河新秀 60×80cm





小憩 60×80cm



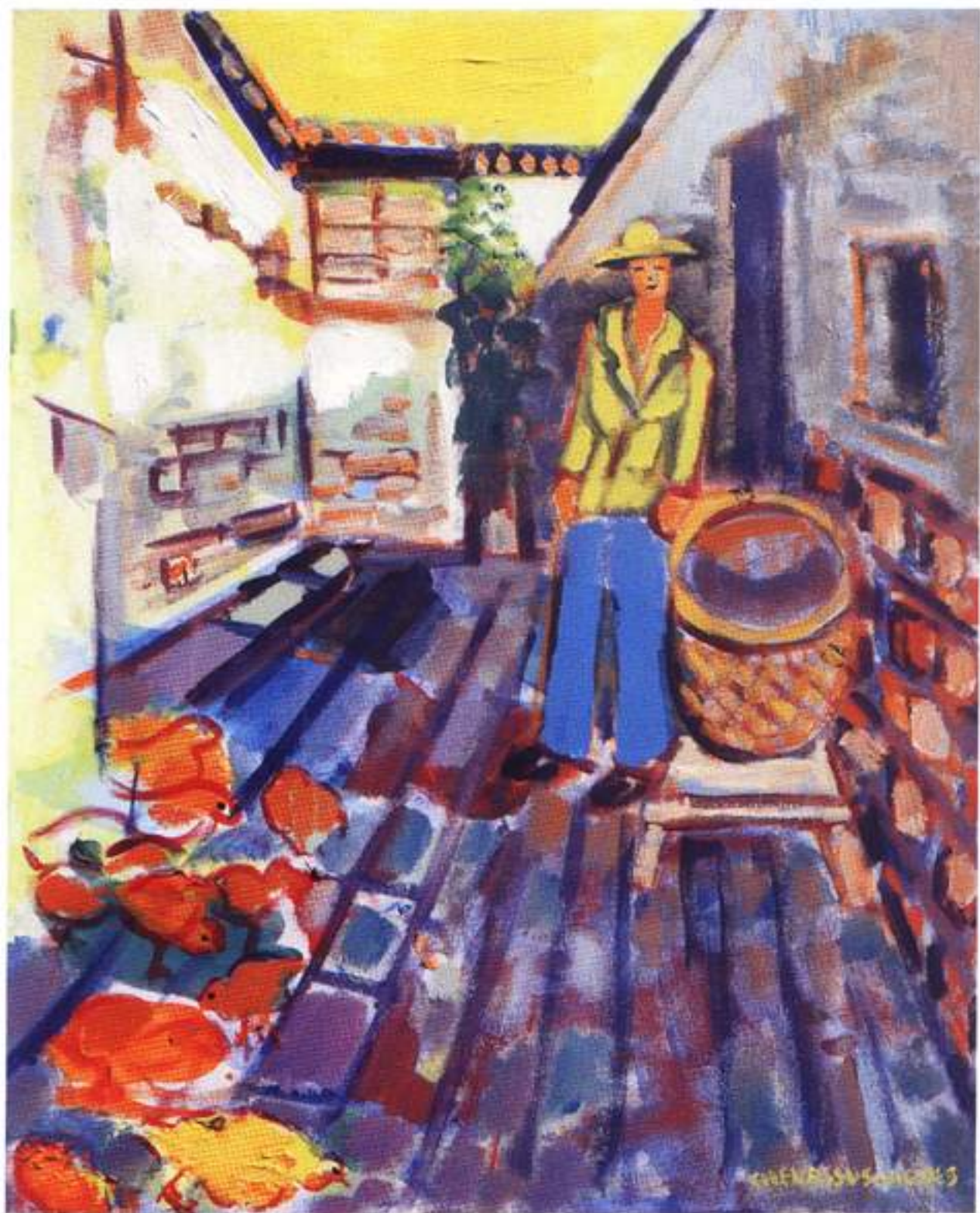
获港之春 100×80cm



美在南海 100×80cm



双林三桥 100×80cm



获港农家 100×80cm



南河冬韵 100×80cm



南洋之志 100×80cm



夏日清晨 100×80cm



南得早市 100×80cm



南河夏日 100×80cm



法国画家眼中的南河 100×80cm

